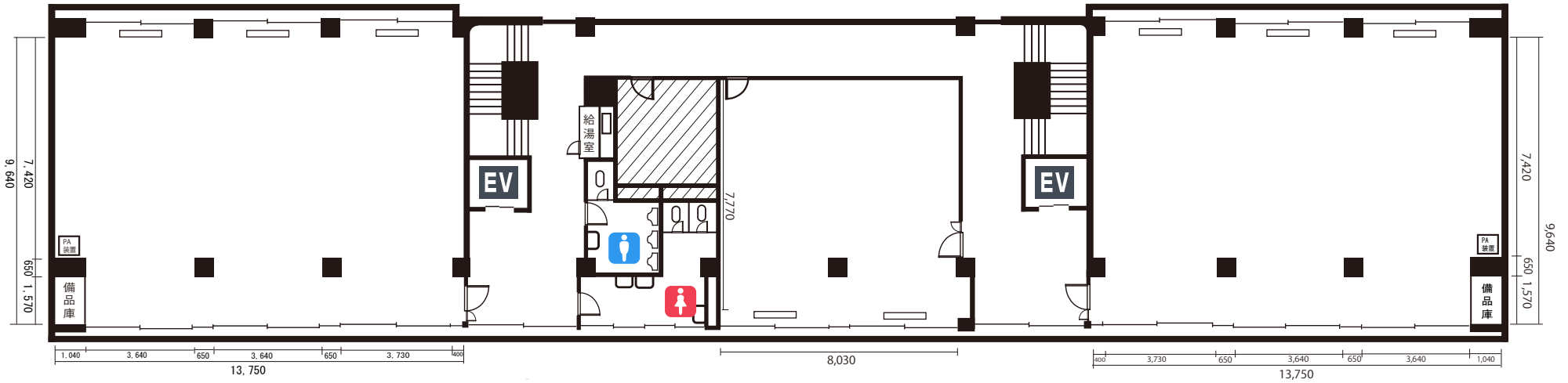


会議室平面図

(スペース形式レイアウト)

6F

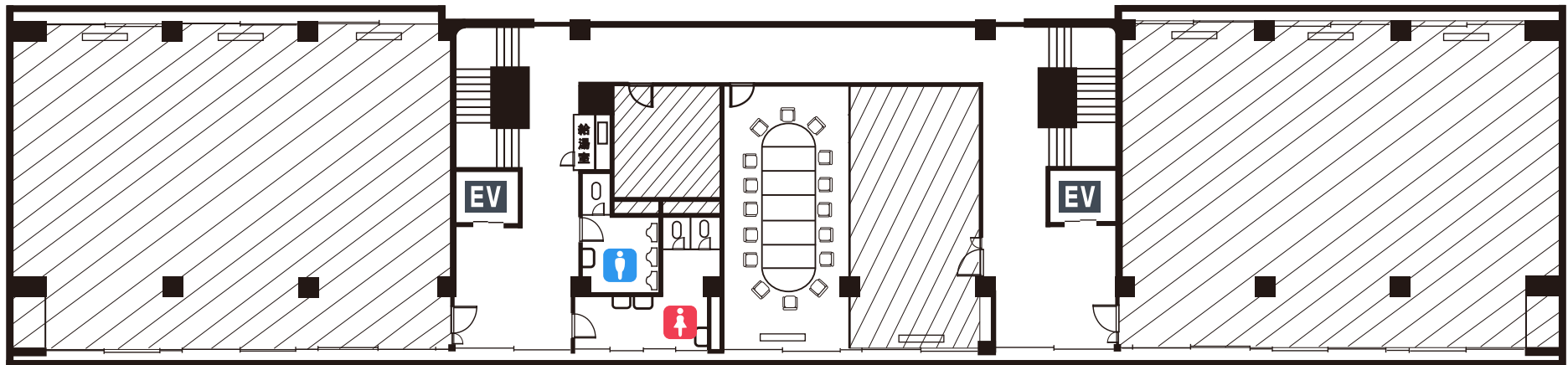
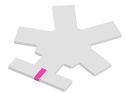


第3会議室 定員：90名
面積：137m² (41坪)

第2会議室 定員：30名
面積：64m² (19坪)

第1会議室 定員：90名
面積：137m² (41坪)

5F



第4会議室 定員：16名
面積：45m² (13坪)

Scale=1/200 (A4 size)