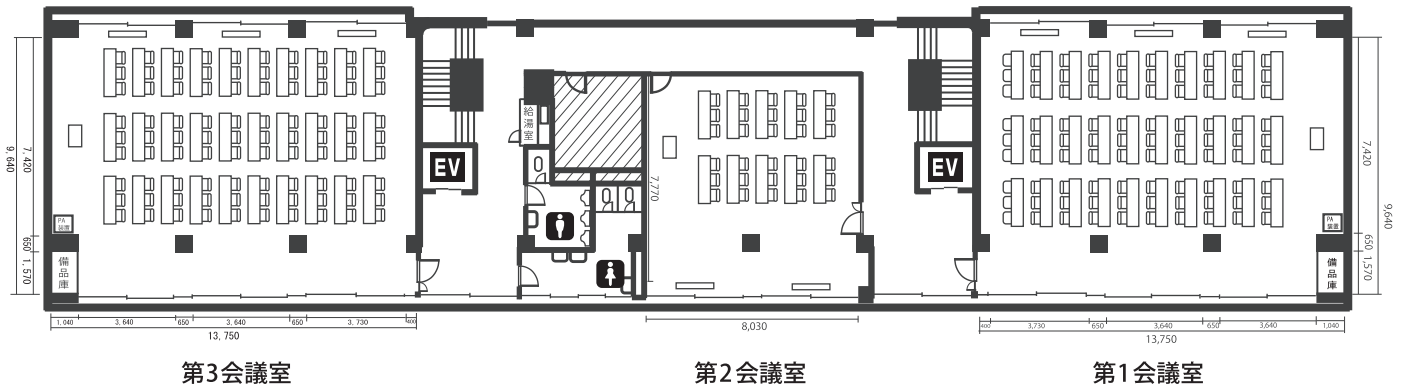


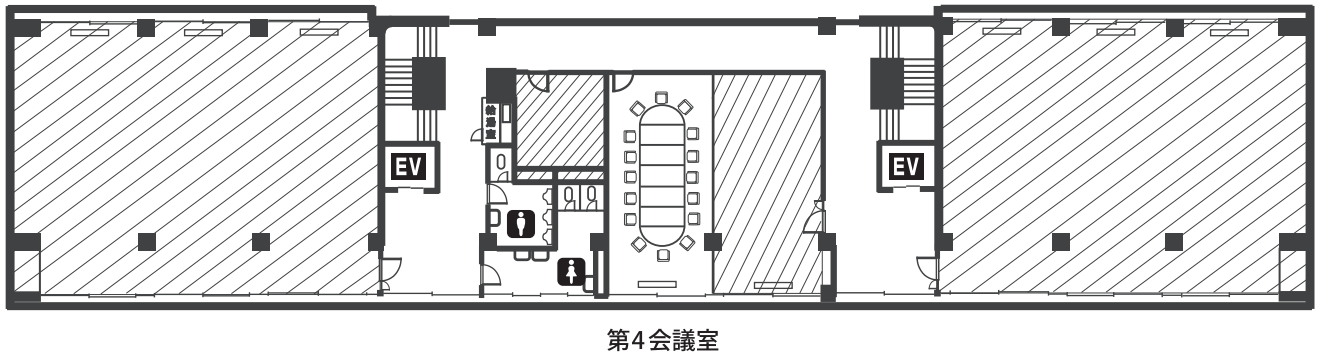


■全体平面図

6F



5F



■仕様・会場使用料金表

(円/税抜)

会場名	フロア	面積 m <sup>2</sup> /坪	収容人数 (席)		使用料金 <sup>※1</sup>	
			教室型	口の字型 <sup>※2</sup>	平日 (1h)	土日祝 (1h)
第1会議室	6階	137 / 41	90 <sup>※3</sup>	48 <sup>※3</sup>	7,000	8,000
第2会議室		64 / 19	30 <sup>※3</sup>	24 <sup>※3</sup>	6,000	7,000
第3会議室		137 / 41	90 <sup>※3</sup>	48 <sup>※3</sup>	7,000	8,000
第4会議室	5階	45 / 13	16 (円卓型で固定)		5,000	6,000

※1 使用時には準備、後片付けに要する時間も含まれます。全て合わせた総時間でお申込み下さい。また、お申込みの際は、平日3時間以上、土日祝日4時間以上でのご利用受付となります。

※2 標準レイアウトは教室型 or 土間 (スペース) 型となります。別形式 (口の字型やその他指定) を希望される場合は、別途3,000円 (税抜) が加算されます。

※3 3人掛けで利用する場合の人数となります。会議終了後の現状復帰は必要ございません。

※※ 土間 (スペース) 型を選択の場合は、会議室内のテーブル・椅子で自由に設定可能です。(第4会議室は、固定タイプですので、除きます)

■備品使用料金表

(円/税抜)

項目	単価 (円/税抜)	利用可能備品数				機能・サイズ (mm 表記)
		第1会議室	第2会議室	第3会議室	第4会議室	
各種マイク	有線マイク	2,000	1	—	1	—
	無線マイク	3,000	2	—	2	—
	ピンマイク	3,000	1	—	1	—
ポータブルアンプ	無線マイク	3,000	2	—	2	—
スクリーン (固定式)	1,000	1	—	1	—	W1,800 × H1,800 (約99インチ)
液晶プロジェクター	15,000	2 <sup>※4</sup>				機種: エプソン 2900 ルーメン WXGA EB-W28
間仕切り	1,000	3 <sup>※4</sup>				W1,800 × H1,800
ホワイトボード	無料	2	1	2	1	—
演台	無料	1	1	1	—	—
レーザーポインター	無料	1	—	1	—	—
指し棒	無料	1	—	1	—	—
机	無料	30 <sup>※5</sup>	10 <sup>※5</sup>	30 <sup>※5</sup>	固定	標準セットは教室型 or 土間型
椅子	無料	90 <sup>※5</sup>	30 <sup>※5</sup>	90 <sup>※5</sup>	固定	机: W 1,800 × D 450 × H 700

※4 全体での台数。先着での受付となります。各会議室にそれぞれ収納されている数 (受付用として予備2~3有り)。土間型で申込みされても、こちらをご利用できます。